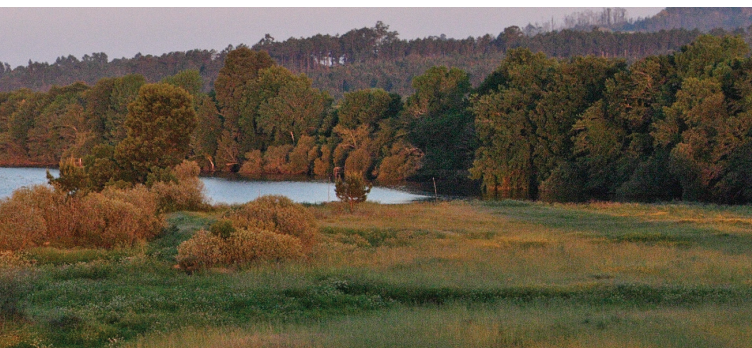




PERCURSOS DO HOMEM E DO GARRANO

O convite é à descoberta, passo a passo, a trote ou a galope. Pelo litoral atlântico, entre as dunas e a veiga, pelas margens do mítico rio do esquecimento e, por fim, trepando às serras entre névoas e deslumbres. Viana quem gosta vem, quem nos percorre aprende a amar. Este projeto, Percursos do Homem e do Garrano, nasceu para o guiar pelos nossos caminhos da natureza e da memória, numa inovadora proposta que integra itinerários simultaneamente pedestres e equestres. Viana, cidade marítima, abre-se em percursos e narrativas que o conduzem a espaços com outra identidade, alma de montanha, alma de planície.



FICA NO CORAÇÃO



CÂMARA MUNICIPAL
DE VIANA DO CASTELO

Passeio das Mordomas da Romaria
4900-877 Viana do Castelo

T. (+351) 258 809 300
www.cm-viana-castelo.pt
cmviana@cm-viana-castelo.pt

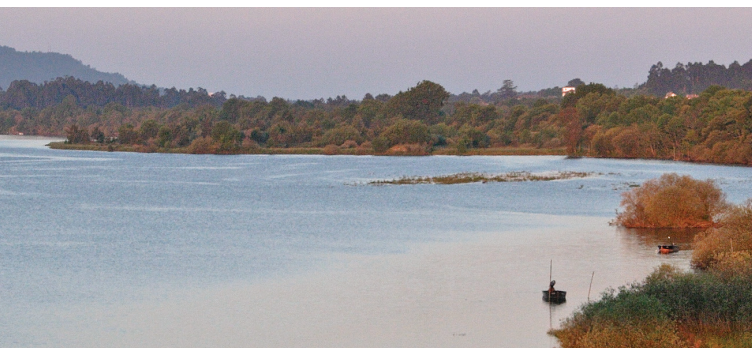
NORTE2020
PROGRAMA OPERACIONAL REGIONAL NORTE

PORTUGAL
2020



PERCURSOS DO HOMEM E DO GARRANO





Em Viana do Castelo os espaços naturais integrados no Rede Nacional de Áreas Classificadas representam uma área de 4800 ha, 15% do território concelhio, abarcando uma diversidade de ambientes, ecossistemas e paisagens, entre a orla costeira, o rio Lima e a Serra de Arga.

Estes três Sítios de Importância Comunitária (SIC), inseridos na Rede Natura 2000, albergam um património natural, histórico e cultural cujo conhecimento, promoção e valorização, na esfera didática e turística, constituem objetivos nucleares da estratégia municipal de educação ambiental, em parceria com as escolas, e da organização e qualificação da oferta de turismo de natureza.

O garrano, raça equídea autóctone dos sistemas montanhosos do Alto Minho, que habita a Serra de Santa Luzia e a Serra de Arga, possui um inestimável potencial para a diferenciação da oferta turística de Viana do Castelo. Através da conceção e sinalização de três percursos adequados à fruição pedestre e equestre, o presente projeto pretende assegurar a conectividade entre os SIC Serra de Arga, Rio Lima e Litoral Norte. Estes itinerários interpretativos irão oferecer ao visitante uma visão global e integrada do territó-



rio percorrido, quer através de painéis de acolhimento e sinalização de pontos de interesse, quer através de informação adicional, textual, cartográfica e multimédia, disponibilizada numa plataforma web. O apoio ao visante contará ainda com o fornecimento dos percursos georreferenciados em formatos de ficheiro passíveis de serem descarregados e consultados em GPS's, smartphones e suporte análogos. Em paralelo, o conhecimento sobre as manadas que povoam as nossas serras será aprofundado graças a um estudo científico dedicado às dinâmicas comportamentais e sociais do garrano concretizado no âmbito de um projeto pioneiro das Universidades de Kyoto e Sorbonne Nouvelle, parceiros desta iniciativa. A importância do garrano enquanto espécie autóctone carece de um maior reconhecimento e visibilidade, estando programada uma intensa agenda de atividades com workshops, festivais de exibição do garrano, passeios a cavalo, exposições itinerantes, ações junto do público escolar, lançamento de livros e seminários. Através deste projeto muitas novidades e animação estão a caminho... Acompanhem o calendário de eventos e divulgação de resultados na página www.cm-viana-castelo.pt ou www.cmia-viana-castelo.pt/

